



Nome: _____ Nº: _____ T: _____ Data: ___/___/___

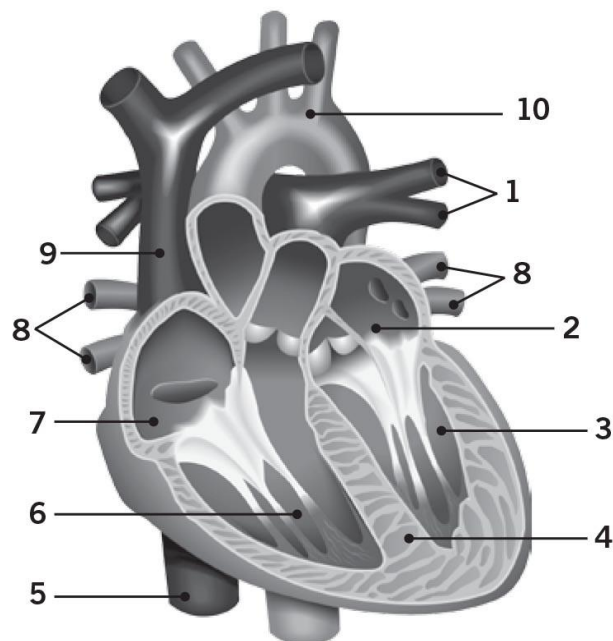
1. Selecciona a opção que completa corretamente cada afirmação.

- I. Na sua constituição interna, o coração apresenta...
- (A) ... 2 compartimentos.
 (B) ... 3 compartimentos.
 (C) ... 4 compartimentos.
- II. Os constituintes celulares do sangue que existem em maior quantidade são...
- (A) ... as plaquetas. (B) ... as hemácias. (C) ... os leucócitos.
- III. Os nutrientes e os resíduos da atividade das células são transportados...
- (A) ... pelo plasma.
 (B) ... pelos glóbulos brancos.
 (C) ... pelas plaquetas.
- IV. Chamamos pequena circulação ou circulação pulmonar ao...
- (A) ... trajeto do sangue entre o coração e os pulmões.
 (B) ... trajeto do sangue entre o coração e o resto do corpo.
 (C) ... trajeto do sangue para irrigar o próprio coração.
- V. Na metade direita do coração...
- (A) ... circula apenas sangue venoso.
 (B) ... circula apenas sangue arterial.
 (C) ... circula sangue venoso e também sangue arterial.
- VI. As doenças cardiovasculares podem ter origem em comportamentos como...
- (A) ... praticar exercício físico com regularidade.
 (B) ... evitar o tabaco e o consumo de álcool.
 (C) ... fazer uma alimentação rica em sal e gorduras.

2. Observa a figura, que representa, em corte, o coração do homem.

2.1 Completa a legenda, utilizando os números presentes na figura.

- Artéria aorta
- Artéria pulmonar
- Veia cava superior
- Veia cava inferior
- Veias pulmonares
- Aurícula direita
- Aurícula esquerda
- Ventrículo direito
- Ventrículo esquerdo
- Septo



3. Classifica as frases como verdadeiras (V) ou falsas (F).

- (A) As aurículas comunicam entre si.
- (B) Cada aurícula comunica com o ventrículo do mesmo lado.
- (C) As paredes dos ventrículos são mais espessas do que as das aurículas.
- (D) Todas as artérias transportam sangue arterial.
- (E) As veias conduzem o sangue de todos os outros órgãos para o coração.

4. Completa o quadro com o nome do constituinte do sangue e da sua função.

Intervêm na coagulação do sangue	(B)	Transportam oxigénio e dióxido de carbono	(D)
(A)	Leucócitos	(C)	Plasma

5. Selecciona a frase incorreta e corrige-a.

- (A) O plasma é um líquido de cor amarela, constituído principalmente por água.
 - (B) As hemácias são fragmentos celulares de forma irregular e sem núcleo.
 - (C) Os leucócitos são células com núcleo irregular e são maiores do que as outras células do sangue.
-

6. Relaciona as duas colunas de modo a descreveres corretamente o trajeto da circulação sistémica.

Coluna I	
1. O ventrículo esquerdo contrai-se e...	
2. A aorta vai-se ramificando e, através dos capilares...	
3. Nas células, o sangue deixa o oxigénio e...	
4. O sangue regressa ao coração...	
5. O sangue entra no coração...	

Coluna II
(A) ... o sangue chega a todas as células
(B) ... na aurícula direita.
(C) ...transportado pelas veias cavas.
(D) ...o sangue sai do coração pela artéria aorta
(E) ... recebe dióxido de carbono.

Bom Trabalho!