



Nome: _____

Nº: _____ T: _____

1. Selecciona a opção que **completa corretamente** cada frase:

I. Os órgãos do sistema respiratório encontram-se...

- ... nas cavidades torácica e abdominal.
 ... apenas no tórax.
 ... no tórax e na cabeça.

II. O músculo que separa o tórax do abdómen tem o nome de...

- ... diafragma. (B) ... esterno. (C) ... pulmão.

III. A traqueia divide-se em dois canais. Estes chamam-se...

- ... bronquíolos. (B) ... brônquios. (C) ... faringe e laringe.

IV. Duas doenças frequentes do sistema respiratório são...

- ... a anemia e a diabetes.
 ... a bronquite e a asma.
 ... a prisão de ventre e a cárie dentária.

2. Associa cada animal ao tipo de hematose que efetua, utilizando as respetivas letras.

I



II



III



IV



V



VI



VII



(A) Hematose pulmonar

(C) Hematose traqueal

(B) Hematose branquial

(D) Hematose cutânea

3. A figura abaixo representa um dos órgãos principais do sistema cardiovascular.

3.1. Como se denomina esse órgão?

3.2. Completa a legenda da figura:

Veia Cava Superior _____

Artéria aorta _____

Artéria Pulmonar _____

Veias Pulmonares _____

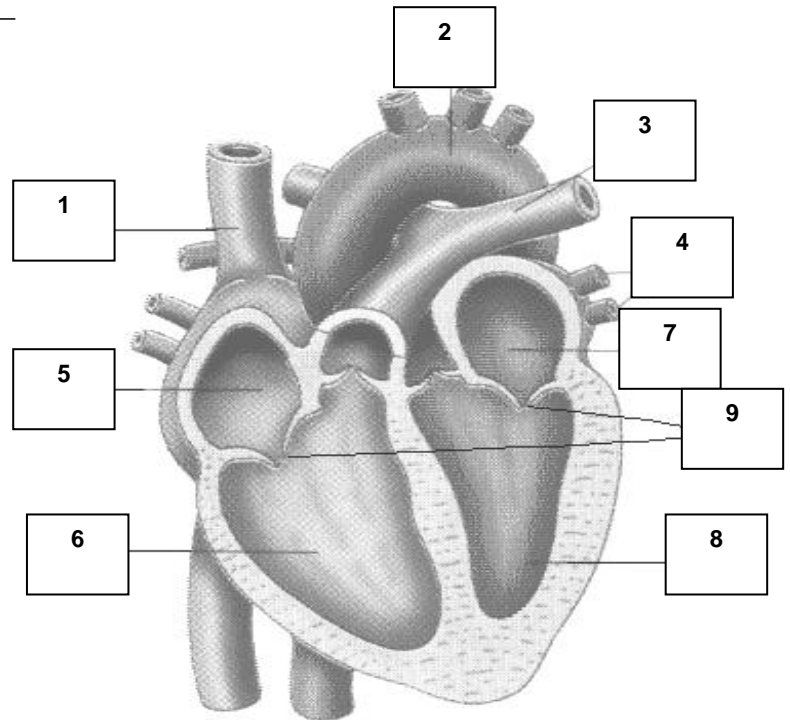
Aurícula Direita _____

Ventrículo Direito _____

Aurícula Esquerda _____

Ventrículo Esquerdo _____

Válvulas auriculoventriculares 9



3.3. Completa a frase com os termos: **septo** e **miocárdio**.

“O coração humano é um órgão musculoso e oco, com o tamanho aproximado de um punho fechado. É constituído maioritariamente pelo _____, o músculo responsável pelo seu funcionamento. Internamente, está dividido em quatro cavidades, duas do lado direito e duas do lado esquerdo, separadas pelo _____.

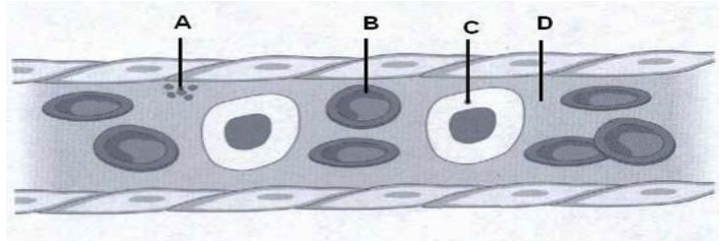
4. **“Sem sangue a vida não é possível.”**

A figura representa um capilar sanguíneo.

4.1. Faz a legenda da figura, utilizando os seguintes termos:

Plasma – Hemácias – Leucócitos - Plaquetas.

- A. _____
- B. _____
- C. _____
- D. _____



4.2. Completa corretamente o quadro 1.

Constituinte do sangue	Funções
Glóbulos brancos (leucócitos)	
	Transporte de oxigênio e algum dióxido de carbono
Plaquetas sanguíneas	
	Transporte de nutrientes, da maior parte do dióxido de carbono e outros desperdícios

Quadro 1

4.3. Indica uma diferença entre sangue arterial e sangue venoso.

Bom Trabalho